

重要提醒



108年校安通報第05號 開學宿舍進駐家長停車方式

學生聯合服務中心 2110331

1

替代
停車動線



本校
位置

停車
位置

左轉

民族路二段方向

2

替代
停車動線



中山路

右轉署南停車場

3



由P1右轉進入
P3-P4停車場

4



開放側門便利進出

公告

- 0223日為補班日，因本校車位有限，為避免宿舍進駐車輛停放造成亂象，當日上午8時至17時家長車輛請停放至署南醫院P3-P4停車場（每小時50元），並同步開放學校側門便利進駐。
- 0224日不實施車輛管制。



上學刷卡後
加按 2 確認

放學刷卡後
加按 0 確認

1. 本週為穩定就學系統整備週，五專1-3年級到校後及離校前均須完成刷卡程序，以便系統後台測試及晶片驗證。
2. 第三週（0311日）起，正式啟動全校試刷作業，遇刷卡任何問題，請向學生聯合服務中心321、356諮詢。

寇思樓

文心樓

百合樓

穿堂

12

弘景樓

11

教官室前

信心樓

紅樓

6

1樓
老服教室前

7-10

1-2-3-5樓
電梯口旁

晨曦樓

圖資大樓

籃球場

警衛室

1

門口

2-5

1、2樓左右兩側
樓梯口處

LINE Pay
安全又方便的付款平台



LINE Pay
一卡通帳戶上線!
轉帳、分帳、用LINE支付



校園資訊第06號-108/2/26

一卡通IPASS聯名卡LINE PAY運用說明

學生聯合服務中心 Office of Student Affairs 2110331



教職員生證屬一卡通實體卡片

NTIN
STUDENT ID CARD

多家合作銀行皆可免手續費儲值LINE Pay一卡通帳戶

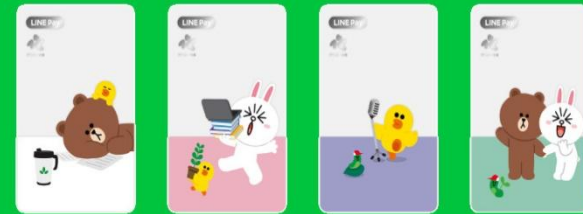
聯邦商業銀行
中國信託銀行
臺灣新光銀行
台北富邦銀行
高雄銀行

↑ 提領亦無需手續費

玉山商業銀行
永豐商業銀行
臺灣銀行
中華郵政公司

↑ 提領要手續費

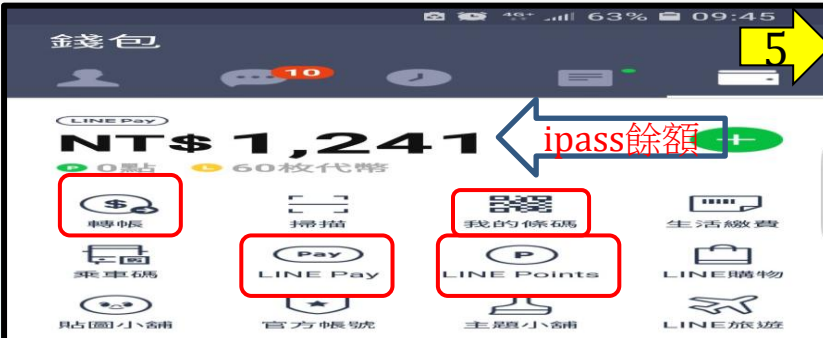
LINE PAY 免費一卡通卡片申請



要申請line pay簽帳卡或信用卡



開通登入line pay一卡通



具有儲值、轉帳、line point及個人條碼



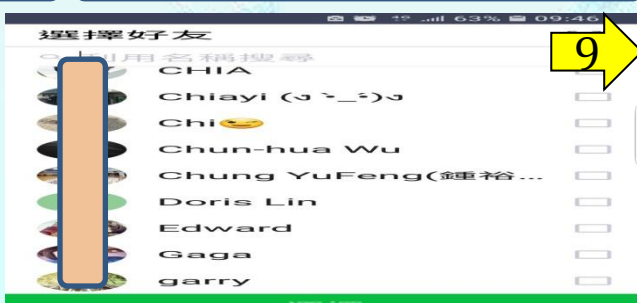
可申請手機條碼電子發票歸戶



使用二維碼或QR扣消費



可綁定特定帳戶自動定額儲值



可轉帳金額 一卡通好友及帳戶

請注意

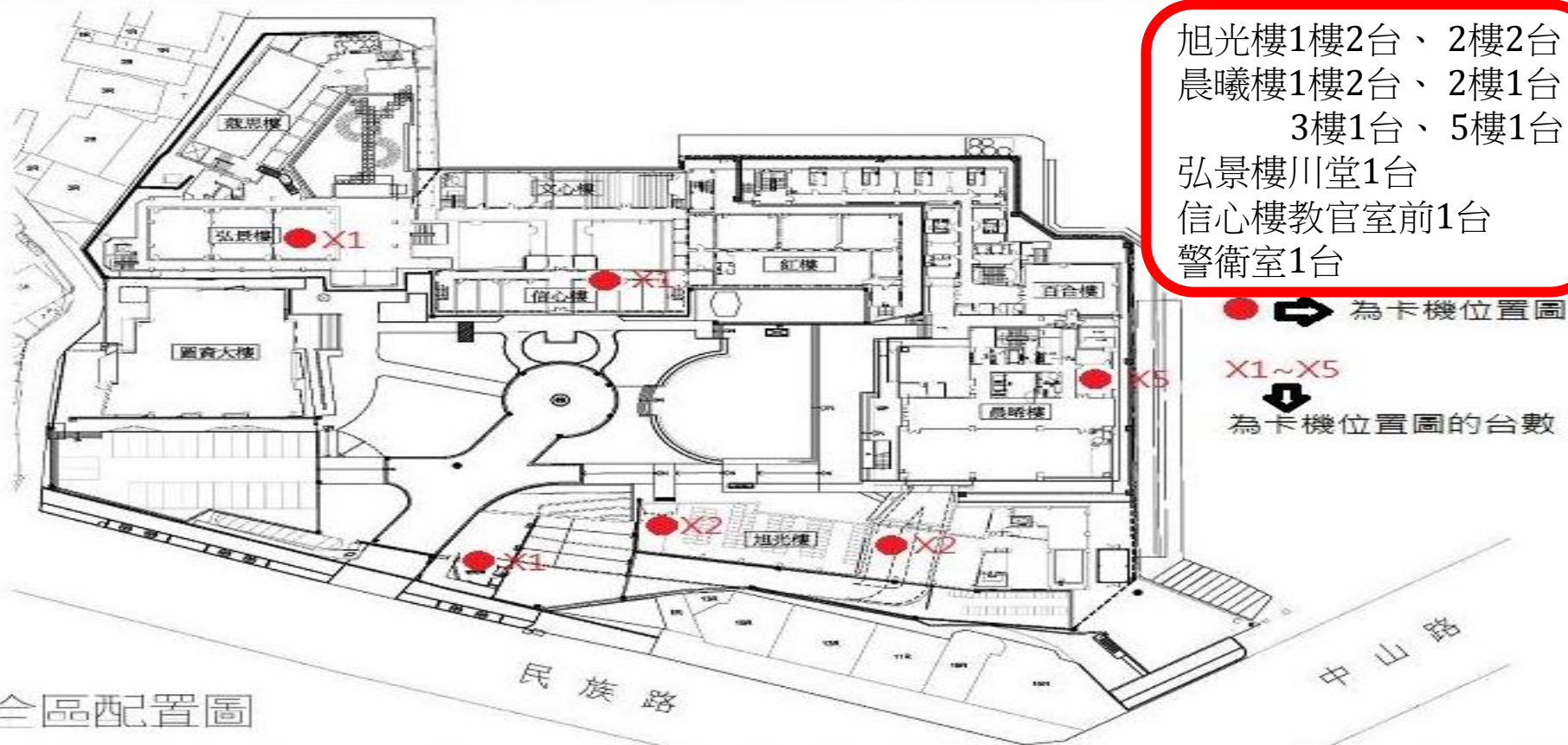
穩定就學智慧刷卡機測試及卡機位置圖

學生聯合服務中心 2110331

Office of Student Affairs

公告

自107學年度第2學期第3週起實施【穩定就學智慧刷卡系統】測試作業，對象為5專1-3年級學生，校內刷卡機12部配製如附圖，另於0308日1330時假弘景樓4樓辦理試刷宣導說明活動。



全區配置圖



計畫職業
掌握未來

校園資訊第09號

美國求學就業、RN考照、護理職業環境介紹
學生聯合服務中心 Office of Student Affairs 2110331

校友分享

時間：108年3月29日（五）13:30-15:30

地點：晨曦樓11樓國際會議廳

主講者：郭秀里校友

美國Garfield Medical Center前副院長
現職為中國中山亞太醫院醫院管理顧問

主辦單位：實輔處 就業輔導組



最新消息

展翅計畫另請參考

單位	實習就業輔導處	時間	2019-03-04 15:03:09 (最新編修時間 2019-03-04 15:48:07)
發佈者	實習輔導處	人氣	14

教育部補助「大專校院辦理五年制專科學校畢業生投入職場展翅計畫」，歡迎本校3、4年級學生至實習就業輔導處詢問相關訊息

該如何準備RN考試

美國註冊RN
護理師未來的發展

有工作就可請綠卡

美國醫院聘雇RN
護理師的條件薪水

對外國護理師在US
醫院工作有何困難



歡迎導師學生一起參與

重要提醒

說明

1. 本週穩定就學系統已正式運作並彙計操性分數囉!!系統每日上午0830時以前會自動列計個人至第一節缺曠情形，提醒各位同學，除當日請假或公假未到校者外，務必要完成刷卡動作(含延遲到校)，協助就學正常化，提升自主管理能力。
2. 本系統具備防呆設定，如有異常(如代刷、非授權)則會顯示資訊，今日編號第6號機台異常，另查監視器瞭解刷卡情形，如有任何問題請洽學生聯合服務中心321、356。

108.3.11 上學未刷卡 統計表

護理科

班級	一班			二班			三班			四班			五班		
時間	08時	0830	異常/ 未帶	08時	0830	異常/ 未帶	08時	0830	異常/ 未帶	08時	0830	異常/ 未帶	08時	0830	異常/ 未帶
人數	2	2	0	4	4	0	2	2	0	1	1	0	0	0	0
	2	2	0	2	2	0	4	4	2	2	2	1	4	4	2
	2	2	0	0	0	0	2	2	0	2	2	0	1	0	0

妝品科

班級	妝101			妝201			妝301		
時間	08時	0830	異常/ 未帶	08時	0830	異常/ 未帶	08時	0830	異常/ 未帶
人數	4	4	4	4	4	0	7	7	2

老服科

班級	服101			服201			服301		
時間	08時	0830	異常/ 未帶	08時	0830	異常/ 未帶	08時	0830	異常/ 未帶
人數	5	5	3	8	6	3	8	5	0



重要提醒

校園資訊第12號

百合宿舍「人人有餃 妳參一餃」活動

學生聯合服務中心 2110331 Office of Student Affairs

國立臺南護專108年高教深耕計畫宿舍多元關懷活動

主題

「人人有餃 妳參一餃」

時間

程序及內容

主持人

備考

0410日
1715-1720

校長致詞-5分鐘

校長黃美智女士

1720-1725

拜師學藝-5分鐘

1. 總廚拜師儀式
2. 各小組小廚師拜師儀式

司儀組

1725-1730

活動說明及操做講解

總廚師及司儀組

1730-1810

一般組學生（住宿調查）及師長（可先報名）包餃活動
-每人包15-20顆水餃，時間40分鐘

1. 總廚師
2. 小廚師

1810-1830

競賽組活動-20分鐘

1. 競賽組速度PK-
5分鐘內完成20顆者低標，再檢視外觀為優勝
2. 競賽組花樣PK-
5分鐘內完成10顆者低標，再檢視創意為優勝
3. 競賽組蒙眼PK-
以「技術」為競賽主題，採蒙眼為競賽條件，預定在5分鐘內優先完成5顆者為低標，再檢視外觀為優勝

1. 總廚師
2. 各競賽組.

1830-1835

頒獎

1. 頒發「快手包餃達人」獎狀
2. 頒發「花樣包餃達人」獎狀
3. 頒發「蒙眼包餃達人」獎狀

校長黃美智女士

1840

聯誼餐會-另提供米麵食、餐點

校長黃美智女士

附記

響應節能減碳愛護地球，請參與師長及同學自備碗筷 報名專線—聯合服務中心 321 356



校園資訊第16號-108/3/4

「栽樹植福」立牌暨學生聯合服務中心揭牌活動
學生聯合服務中心 2110331 Office of Student Affairs

國立臺南護專「植樹造福」立牌暨學生聯合服務中心啟用揭牌活動程序表

項次	程序暨內容	起迄時間	主持人	備考
一	「植樹造福」： 由黃校長美智親自立牌，觀禮學生 10員參加 地點：機車道旁斜坡	0410日 1000-1010時	黃校長美智	
二	學生聯合服務中心揭牌： 由校長偕同副校長、一級主管（代 表）共同揭牌，學生10員觀禮 地點：信心樓一樓穿堂	1010-1015時	黃校長美智	
三	校長致詞	1015-1020時	黃校長美智	
四	參觀－學生聯合服務中心	1020-1025時	黃校長美智	
五	散會	1025時	黃校長美智	

揭牌代表如不克前來，請各處、科、室派員遞補。



校園資訊第17號-108/3/8

「植樹種福」立牌暨「學生聯合服務中心」揭牌活動

學生聯合服務中心 2110331 Office of Student Affairs



主管及同仁參加植樹觀禮



黃校長美智與襄儀合影



黃校長美智主持植樹種福立牌



一級主管參加中心揭牌



黃校長美智發表迴廊談話

談話分享

以「傳承」與「創新」為辦學的起點，這兩項活動意涵簡單分述如次：

- 壹、「植樹造福」活動。「植樹」從育林造景的環境觀點來說，雖然只是種下一棵小樹苗，更期望它能深植於南護校園中成長茁壯、蔚然成林；從精神象徵的傳承角度來看，也代表「前人種樹，後人乘涼」的奉獻，期望教職員生都能耕耘南護這畝良田，才能在校園內播種希望的足跡。
- 貳、「學生聯合服務中心」的成立，是以學生需求為主軸。檢討各處室常態性應援業務，藉由「學生聯合服務中心」臨櫃諮詢、專屬電郵（話）、line@方式，將問題反映各處室辦理，暢通意見管道，解決生活、學習及行政各項疑難，並推播學生權益資訊，建立以服務學生為導向核心價值。

黃校長美智參與花樣包水餃活動



校長勉勵同學參與多元學習



李副校長的水餃初體驗



有朋JENNI 自芬蘭 遠方來



各組展現包餃子豐碩成果



蒙眼包餃比賽趣味十足

活動心得分享
「包餃子」在傳統習俗上，象徵一家團圓及事事圓滿。住宿生們離鄉背井來到南護求學，需要如家人般的同學相互照顧扶持，使生活與學習環境更加友善。同時藉由多元領域學習活動，紓解繁重課業壓力，增進跨科界交誼，凝聚彼此情感，展現南護溫情。



講師與比賽績優同學合影



畢業在即?
更要注意!

校園資訊第20號-108/4/1
大家該知道的事-交通安全保險及理賠
學生聯合服務中心 2110331 Office of Student Affairs

機車強制險

保險年限

1-2年

繳費

年繳

險種

強制

保險金額

650-1300

購買方式

隨車或線上

基本保障

駕駛以外

加保

加保

理賠原則

駕駛人傷害險431

增加理賠對象
1. 僅我方駕駛
汽機車均同 (自摔自撞)

每個人死亡殘廢200萬
每個人醫療20萬

建議加保

基本保障

乘客及遭波及受害者
的人身傷害每人死亡
殘廢200萬、醫療20萬

無過失責任一定理賠
有肇事記錄保費變貴

一定要保

第三人責任險-任意險

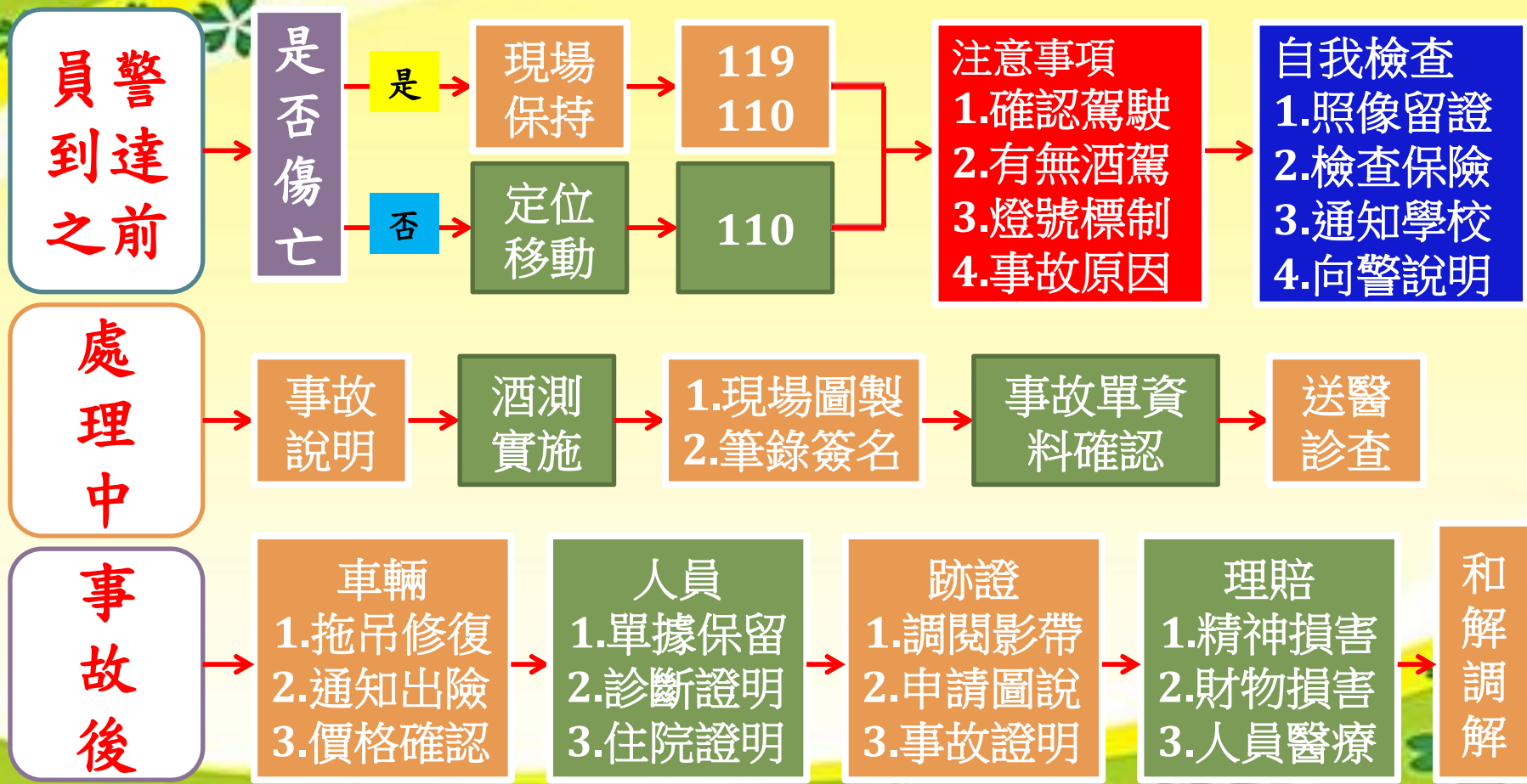
增加理賠對象：
1. 對方/路人
2. 對方車及其他財損

每個人意外事故傷害 100萬
每單一事故傷害最高 200萬

建議加保
依保險內容



交通事故處理流程



員警到達之前

是否傷亡

是

現場保持

119
110

否

定位移動

110

注意事項
1.確認駕駛
2.有無酒駕
3.燈號標制
4.事故原因

自我檢查
1.照像留證
2.檢查保險
3.通知學校
4.向警說明

處理中

事故說明

酒測實施

1.現場圖製
2.筆錄簽名

事故單資料確認

送醫診查

事故後

車輛
1.拖吊修復
2.通知出險
3.價格確認

人員
1.單據保留
2.診斷證明
3.住院證明

跡證
1.調閱影帶
2.申請圖說
3.事故證明

理賠
1.精神損害
2.財物損害
3.人員醫療

和解調解

期中考建議服用 僅此一次 下不為例

校園資訊第22號-108/4/17

宿舍「期中考歐趴夜」活動特訊

學生聯合服務中心 2110331 Office of Student Affairs

期中考週歐趴夜

HIGH PASS

嗨趴糖

第一關關主主任秘書

吃下High pass糖
智力不可擋



A+珍奶茶

期中考週歐趴夜

第二關關主副校長

一杯珍奶
期中不敗



All pass

歐趴雞排

第三關關主校長

校長送雞排
考試沒煩惱



學生聯合服務中心

期中考週歐趴夜

合影區

108.4.24(三)



公告

百合宿舍「期中考歐趴夜」因故調整於108年4月24日(週三)1720時，假宿舍一樓交誼廳前辦理，歡迎師長參與「合影」，一起為孩子們考試加油打氣喔！



108學年度第一學期宿舍抽籤作業時程預定表

學生聯合服務中心 2110331 Office of Student Affairs

說明：

1. 本次抽籤作業宿舍進駐日期暫定為108年9月16日（開學日）
2. 暑假留宿作業6月份另行公告辦理。

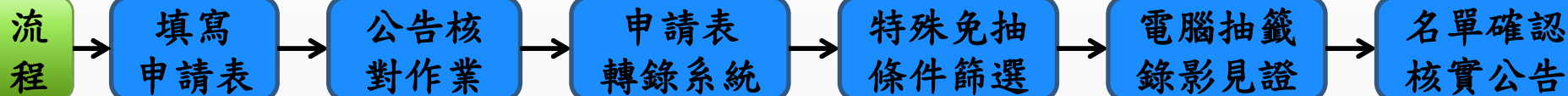
項次	作業時間	作業項目	注意事項
一	108年 3月25日-4月10日	公告108學年度第一學期 宿舍床位申請調查作業	請學生填寫申請表，繳交 相關證明，逾期無效
二	108年 4月10日-4月17日	公告申請資料請學生自行 核對	學生核對資料是否有誤， 保障抽籤作業正確詳實
三	108年 4月17日-4月29日	宿管組收回及確認學生宿 舍申請資料	列入電腦抽籤資料庫
四	108年5月15日	1. 電腦抽籤 2. 公告正、備取床位	1. 請宿舍幹部協助監抽 2. 正備取名額不得擅改
五	108年 5月15日-5月20日	1. 公告選填寢室室友 2. 床位調整、備取遞補 3. 床位編排作業	1. 可自行選擇室友 2. 同寢室僅填1張申請表 3. 餘數由宿管組配對編排
六	108年5月31日	公告寢室床位	調整床位請洽宿管組356



校園資訊第24號-108/5/22

108學年度第一學期舊生宿舍抽籤作業公告

學生聯合服務中心 2110331 Office of Student Affairs



108學年第一學期舊生床位分配數

對象	1升2女	2升3女	4-5及2專女	男生	總計	
正取	80	65	0	4	149	65%
幹部	4	4	5	1	14	6%
低收、中低	6低+7中低	13低+15中低	15低	1	57	24%
特殊	2	6		1	12	5%
備取	80	65	45(7中低+3特殊+35一般)	11	201	

接下來

一	108年 5月23日-5月31日	1. 公告選填寢室室友 2. 床位調整、備取遞補 3. 床位編排作業	1. 可自行選擇室友 2. 同寢室僅填1張申請表 3. 餘數由宿管組配對編排
二	108年6月15日	公告寢室床位	床位調整請洽宿管組356



校園資訊第25號-108/523

校園病毒型腸胃炎預防及處置通報

學生聯合服務中心 2110331 Office of Student Affairs

最近發生的事

認識疾病 病毒篇3

認識病毒性腸胃炎

健談 havemary.com 圖文創作：健談

病毒性腸胃炎，是指病毒引起的腸胃炎，多種不同病毒皆可能引發

諾羅病毒 輪狀病毒

諾羅病毒感染者，嘔吐症狀較明顯

輪狀病毒感染以水瀉及發燒症狀較明顯

腹瀉、嘔吐為主要症狀，伴隨頭痛、發燒、腹痛、胃痛、噁心、肌肉痠痛等症狀

如何預防病毒性腸胃炎？

A

飯前便後、烹調食物前要洗手

B

澈底煮熟所有食物

C

小心處理病人的嘔吐物

圖片來源：疾管局

危機管理做法

校園餐廳

1. 有病毒型腸胃炎班級，建議採統一訂餐方式，避免至學生餐廳用餐。
2. 進入學生餐廳及班級用餐前後，個人應勤洗手保持清潔。
3. 烹煮食材、蔬果徹底清洗，廚工須勤洗手戴口罩，並預留3天檢體備檢。

學生宿舍

1. 隔離病毒型腸胃炎患者，進駐身心障礙房48小時觀察。
2. 隔離後馬桶、門把及器物表面使用漂白水擦拭（1000ppm）杜絕汙染源
3. 個人飲食盡量食用完畢避免冰存冰箱，發現疑似案例送醫確診通報

學生個人

用餐前須洗手、進出公共場所戴口罩、餐飲避免生食，疑似案例立即就醫



校園資訊第26號
「108年0529日宿舍夜間逃生演練」活動
學生聯合服務中心 2110331 Office of Student Affairs



演練前幹部研討會議任務賦予



宿舍火災身心障礙傷患引導



黃校長美智實施演練後精神宣慰



夜間全宿地震疏散避難及點名



校長關懷身心障礙演練學生

談話分享

災害預防最好的方法就是透過演練，驗證編組分工、逃生動線、指揮聯絡等狀況熟稔程度，「平時多演練」、「災時不慌亂」。分享看法如次-第一點：校園安全重於一切。「安全」對校園來說不是形容詞，而是現在進行式的動詞，遇到危機時如何自處應變，甚至助人脫危，是防災應建立的基本觀念。第二點：反覆磨練增進防災技能。同學演練「火災」、「地震」時，都能保持「不推」「不跑」、「不語」，到達指定疏散地點，確實清查回報人數，更期盼大家藉由演練克服心理恐懼，落實在真實災害應變，再次感謝大家！

重要提醒



108年校園資訊第27號 期末宿舍撤宿家長停車方式

學生聯合服務中心 2110331

1

替代
停車動線

本校
位置

停車
位置

左轉

民族路二段方向

2

替代
停車動線

中山路

右轉署南停車場

3

由P1右轉進入
P3-P4停車場

4

開放側門便利進出

公告

1. 0628日為撤宿日，因本校車位有限，為避免宿舍進駐車輛停放造成亂象，當日上午8時至17時家長車輛請停放至署南醫院P3-P4停車場（每小時50元），並同步開放學校側門便利進駐。
2. 0629-30日不實施車輛管制。